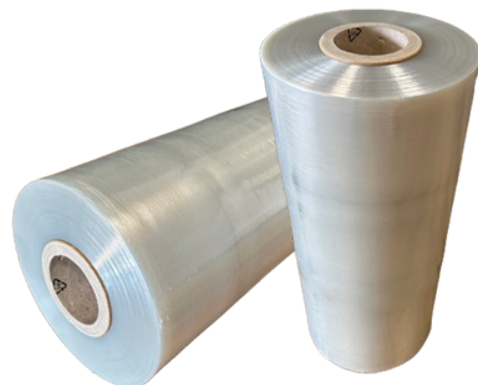


## Film étirable machine Ecow'REG "MAX"

Film étirable Ecow'REG "MAX" pour banderoleuses avec chariot à **préétirage élevé** pouvant aller jusqu'à **300% d'étirement**. Film technique en LLDPE de qualité CAST avec épaisseur réduite, face collante interne, déroulement silencieux, **fabriqué à partir de 30% de matières recyclées certifiées**.

- Réduction du volume de déchets avec mandrin à seulement 1kg ou sans mandrin (sur demande).
- Force de serrage supérieure à un film traditionnel avec une excellente tenue de palette lors du transport et du stockage.
- Bobine avec un **métrage supérieur** à un film traditionnel pour une plus grande autonomie et **moins de changement de bobine**.
- **Épaisseur réduite** pour une dépose de film moins importante ce qui permet de diminuer les coûts de palettisation par rapport à un film standard tout en maintenant la stabilité et la sécurité de la palette.
- Étirable jusqu'à 300% max pour le "MEGA" soit **1m de film = 4m**
- **100% recyclable et 30% de matières recyclées certifiées, post consommation ou post industrielle.**



Recommandé pour toutes les machines équipées de chariots à préétirage élevé.

Ref BBA	Type	% recyclé	% pré-étirage Max	Largeur	Longueur	Couleur	Poids mandrin	Poids bobine	Poids palette
1055017TR	MEGA	30%	300%	500mm	1918m	TRANSPARENT	1kg	16kg	736kg