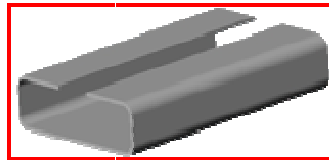


CHAPES UNIVELOX

Descriptif :

- Chapes utilisées pour le cerclage métallique.
- A utiliser avec un tendeur de type UNIVELOX



CARACTERISTIQUES TECHNIQUES :

Référence produit	Dimensions	Epaisseur	Finition	Colisage
071UNI12	28 x 12 mm	0.4 mm	Galva	Carton de 2000
071UNI15	28 x 15 mm	0.4 mm	Galva	Carton de 2000

400445

Nous recommandons à nos clients de s'assurer que le produit est bien adapté à son utilisation.
Votre agence commerciale de BBA EMBALLAGES est à votre disposition pour d'autres informations.

www.bbaemballages.com