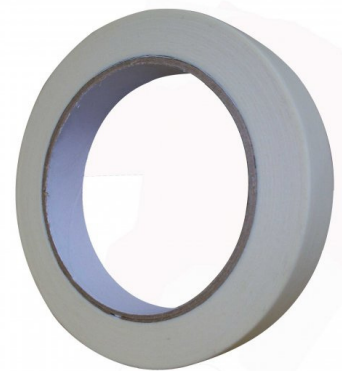


Ruban de masquage et protection usage général

Ruban de masquage pour usage général.

- Support : Papier crêpe saturé blanc naturel
- Colle base caoutchouc synthétique et résines : bonne adhésion et facilement enlevable sans laisser de résidus de colle.
- Bonne conformabilité à la plupart des surfaces.
- Compatible à la plupart des peintures et laques.
- Se déchire à la main.
- Temps d'application : 24 heures
- Température d'utilisation : à utiliser à température ambiante



Caractéristiques techniques :

Référence produit	Dimensions l (en mm) x L (en ml)	Epaisseur (en mm)	Résistante à la température	Adhésion sur acier (N/25cm)	Charge à la rupture (N/cm)	Allongement à la rupture (%)	Nombre Rlx/carton
2182190B	19 x 50	0.108	50°C	7	80	8	48
2182250B	25 x 50	0.108	50°C	7	80	8	36
2182380B	38 x 50	0.108	50°C	7	80	8	24
2182500B	50 x 50	0.108	50°C	7	80	8	24

Informations Complémentaires :

Conformité aux Directives suivantes :

- Directive CE 2005/20/CE - Décret 2007-1467 (absence de métaux lourds) Directive CE 1907/2006 REACH